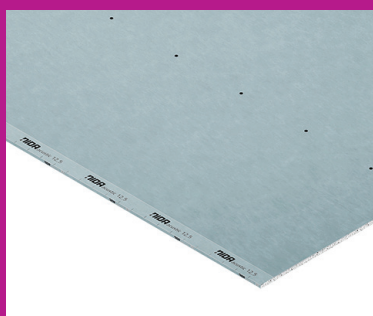


Placă gips-carton NIDA Acustic 12,5

Fișă tehnică



Descriere:

NIDA Acustic 12,5 mm este o placă din gips-carton compusă dintr-un miez de gips cu o densitate foarte mare, ranforsat cu fibre de sticlă, care conferă o coeziune îmbunătățită la temperatură ridicată, ale cărei suprafețe și margini longitudinale sunt acoperite de un carton special. Fața superioară este de culoare albastră.

Caracteristici:

Grosime	12,5 mm
Lățime	1200 mm
Lungime	2000 mm/2600 mm
Muchie	conică (BA)
Greutate*	11.00 kg/ m ²
Densitate*	880 kg/m ³
Clasificare	placa tip F
Clasa de reacție la foc	A2-s1,d0
Conductivitate termică	0,25 W/mK
Rezistența la încovoiere în sens longitudinal	550 N
Rezistența la încovoiere în sens transversal	210 N
Ambalare	58 plăci/palet
Cod SAP	lungime 2000 mm 189862 lungime 2600 mm 136768

* Valori cu titlu informativ.

Placa îndeplinește cerințele normei SR EN 520+ A1: 2010.

Domenii de utilizare:

NIDA Acustic 12,5 mm este destinată în principal realizării sistemelor de compartimentare cu înalte performanțe acustice și este recomandată pentru:

- ▶ poate fi utilizată la pereți, plafoane, plăcări ale pereților existenți
- ▶ în domeniul rezidențial: este ideală pentru crearea unor spații liniștite și sănătoase de locuit
- ▶ în domeniul comercial: este ideală pentru construcții unde liniștea sau izolarea reprezintă un strict necesar: spitale, hoteluri, birouri, săli de cinema, etc.
- ▶ în cazul renovărilor este ideală pentru îmbunătățirea performanței acustice a unor pereți existenți.

Recomandări depozitare și transportul plăcilor:

Calitatea înaltă a finisării cu ajutorul plăcilor din gips-carton NIDA Acustic 12,5 mm poate fi asigurată dacă se respectă următoarele recomandări:

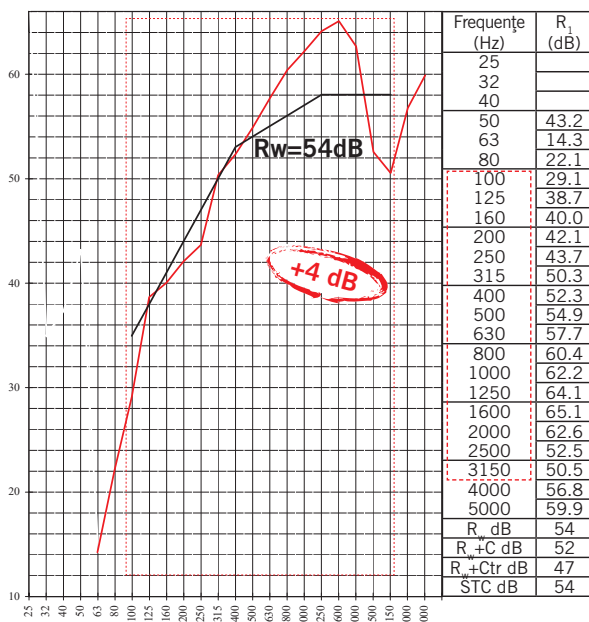
- ▶ plăcile se transportă cu marginea transversală vertical sau cu mijloace de transport speciale adaptate (cărucioare, motostivuitoare, camioane)
- ▶ plăcile se depozitează pe paleți sau distanțieri de lemn, dispuși la o distanță egală de aproximativ 50 cm între ei. Pachetele se vor depozita pe pardoseli uscate și netede. Acest tip de depozitare împiedică apariția deteriorărilor (deformări sau rupere)
- ▶ depozitarea și montajul se efectuează la interior la temperaturi cuprinse între 5-40°C și cu o umiditate relativă a încăperilor de maxim 60%
- ▶ plăcile care în timpul depozitării s-au umezit, trebuie uscate perfect înainte de montaj. În acest scop, trebuie să fie puse în poziție verticală pe o pardoseală netedă, cu posibilitatea ca aerul să treacă liber printre ele
- ▶ nu se recomandă depozitarea pe perioade îndelungate la lumina directă a soarelui
- ▶ la depozitarea plăcilor trebuie să se țină seama de capacitatea portantă a pardoselii. De exemplu: 58 plăci NIDA Acustic cu grosimea de 12,5 mm reprezintă o greutate pentru pardoseală de aprox. 580 kg/m².

Măsurile de protecție:

Placa NIDA Acustic 12,5 mm nu este clasificată în categoria produselor cu grad de pericolozitate mare. La montajul plăcilor se vor respecta regulile generale de sănătate și securitate la locul de muncă. Se recomandă utilizarea uneltelor adecvate iar atunci când montatorul taie placa, să poarte cască, mănuși și ochelari de protecție.

Certificare:

Sistem de management integrat: Calitate, Mediu, Sănătate și Securitate în Muncă, în conformitate cu cerințele standardelor SR EN 9001:2015, SR EN 14001:2015, SR OHSAS 18001:2008



Raport de încercare:

TDC-09-ACOU-012-Rw
din 18.03.2009 conform
caruia un perete de
compartimentare tip
D125/75/60, realizat din
2 plăci din gips-carton de
12,5 mm pe fiecare față a
structurii metalice realizată
din profile CW75 la interax de
600mm având în interior vată
minerală de sticlă cu grosimea
de 50 mm obținem o izolare
acustică de $R_w=54$ dB*
+ 4 dB față de un sistem
standard D125/75 ($R_w= 50$ dB)



Ușor de tăiat,
fixat și manevrat



Performanță tehnică



Durabilitate



Etex Building Performance S.A.
Str. Vulturilor 98, etaj 5-6, 030857 București, Sector 3, România
Tel. (+40) 312 24 01 00
Fax (+40) 312 24 01 01
www.siniat.ro